

シルド Roof シリーズ ルーフ取り付け手順

2019/08/20

付属する部品



必要な工具など

- ・プラスドライバー (#2)
- ・12mm スパナ
- ・10mm スパナ
- ・ハサミ、カッター等
- ・マイナスドライバー等 (先が細いもの)

i 2人以上で作業していただくことをおすすめいたします。

1. フロントウィンドウの取り付け

1-1 ヘッドライトカバーを取り外す



まず、カバーを上方向にずらします。
続いて、下記の要領でカバーを外します。



「下向き L 字型」の爪4本が引っかかっているので、上下に微調整しながら、手前方向に無理せず引き抜きます。

1-2 フロントカバー取付ネジをゆるめる (10ヶ所)

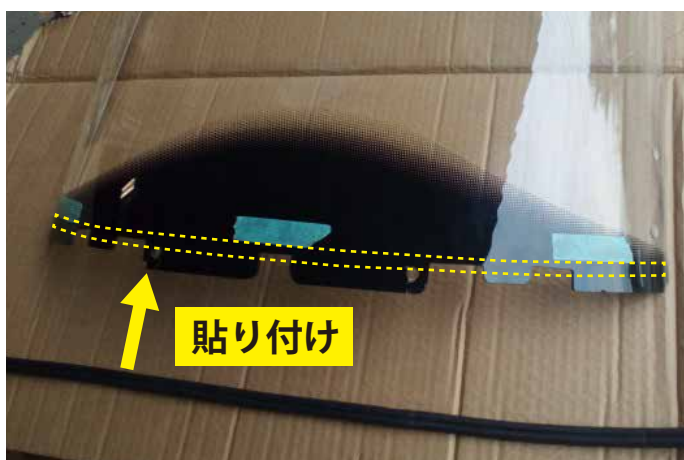
後述するゴムパッキンが入るための「すき間」をつくるため、ネジをゆるめます。



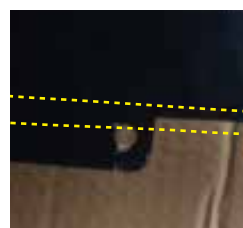
1-3 ウィンドウ取付スペーサー (左右) をはめ込む



1-4 フロントウィンドウにゴムパッキンを貼り付ける



パッキン裏面のはくり紙をはがしながら、印 (マスキングテープ) の下端に合わせて貼っていきます。



*ウィンドウの幅からはみ出た部分は、ハサミ等で切り取ってください。

1-5 フロントウィンドウをはめ込む

ゴムパッキンをフロントカウルの「すき間」に押し込むように入れます。
(マイナスドライバー等で押し込みます)



1-6 フロントウィンドウ下部を仮留めする



M6-10mm トラスネジ x2

※写真はゴムパッキンがない状態で撮影しています。

1-7 ミラーステー（左右）を仮留めする



左用、右用があります。

M6-18mm トラスネジ x4

2 支柱の取り付け

2-1 支柱上スペーサーを支柱にはめ込む



2-2 支柱取り付け穴に支柱をゆるく仮留めする



まず、車体の支柱取り付け穴（左右各2個）に、支柱の先端を合わせて差し込みます。



続いて、ボルトで仮留めします。

※前後に動くくらいゆるく締め、屋根取り付け後に本締めします。

M8-47mm 六角ボルト x4

3 屋根の取り付け

3-1 屋根後部を仮留めする

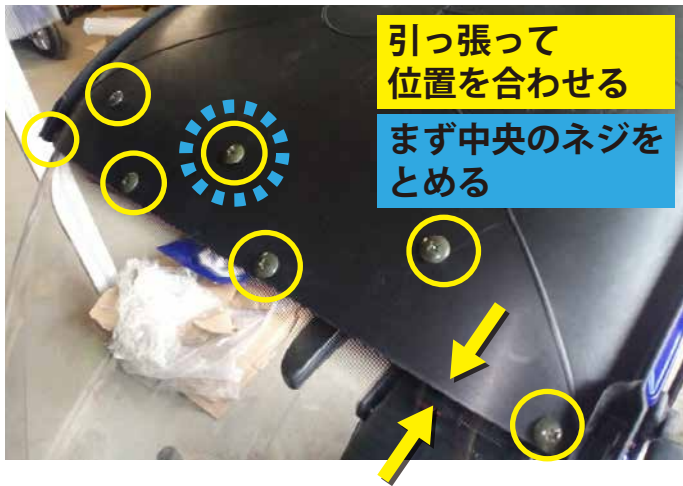


支柱に取り付けたスペーサーに屋根後部をはめ込み、屋根の上から仮留めします。



M6-18mm トラスネジ x2

3-2 屋根前部を仮留めする



ウィンドウと屋根を引っ張るようにして、穴の位置を合わせてネジ止めします。(7ヶ所)

i まず中央のネジを留めてください。端から留めると、テンションが偏って、部品を破損するおそれがあります。



(内側)

M6-10mm トラスネジ x7
10mm フランジナット x7

4 ウェザーストリップの取り付け



深い溝（雨どい部分）がウィンドウの外側になる向きで、左右それぞれ取り付けます。

• 上の方から取り付けます。雨どい部分の上端を、屋根の切り欠きにはめ込みます。



• 下が余らないように、上から順に詰めて取り付けます。



* 余分な部分はカッター等で切り取ってください。

i 溝の浅い方を、しっかり奥までウィンドウにはさみ込みます。



5 本締め

各部を均等に本締めしていきます。

○フロントカバー（10ヶ所）
*1-2 でゆるめたところ

○ウィンドウ下部（2ヶ所）
*1-6 参照

○ミラーステー（4ヶ所）
*1-7 参照

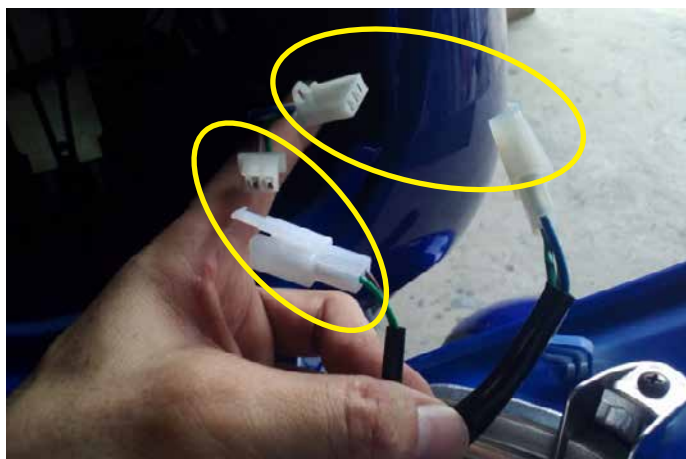
○ウィンドウ・屋根結合部（7ヶ所）
*3-2 参照

○支柱・屋根結合部（2ヶ所）
*3-1 参照

○支柱下部（4ヶ所）
*2-2 参照

6 ヘッドライトカバーの取り付け

6-1 ライト類コネクタを差し込む（2ヶ所）



同じ色の線同士をつなぎます。

※奥までしっかり差し込みます。

6-2 カバーを取り付ける



まず、カバーの下端を少しはめ込みます。

次に、4本の爪がはまるように上下に微調整しながら、無理なくはめ込みます。

※はまったらカバーを下にずらします。

6-3 カバーをネジ止めする



カバーの上部、下部をネジ止めしたら完成です。

タッピングネジ x1

M6-10mm トラスネジ x1